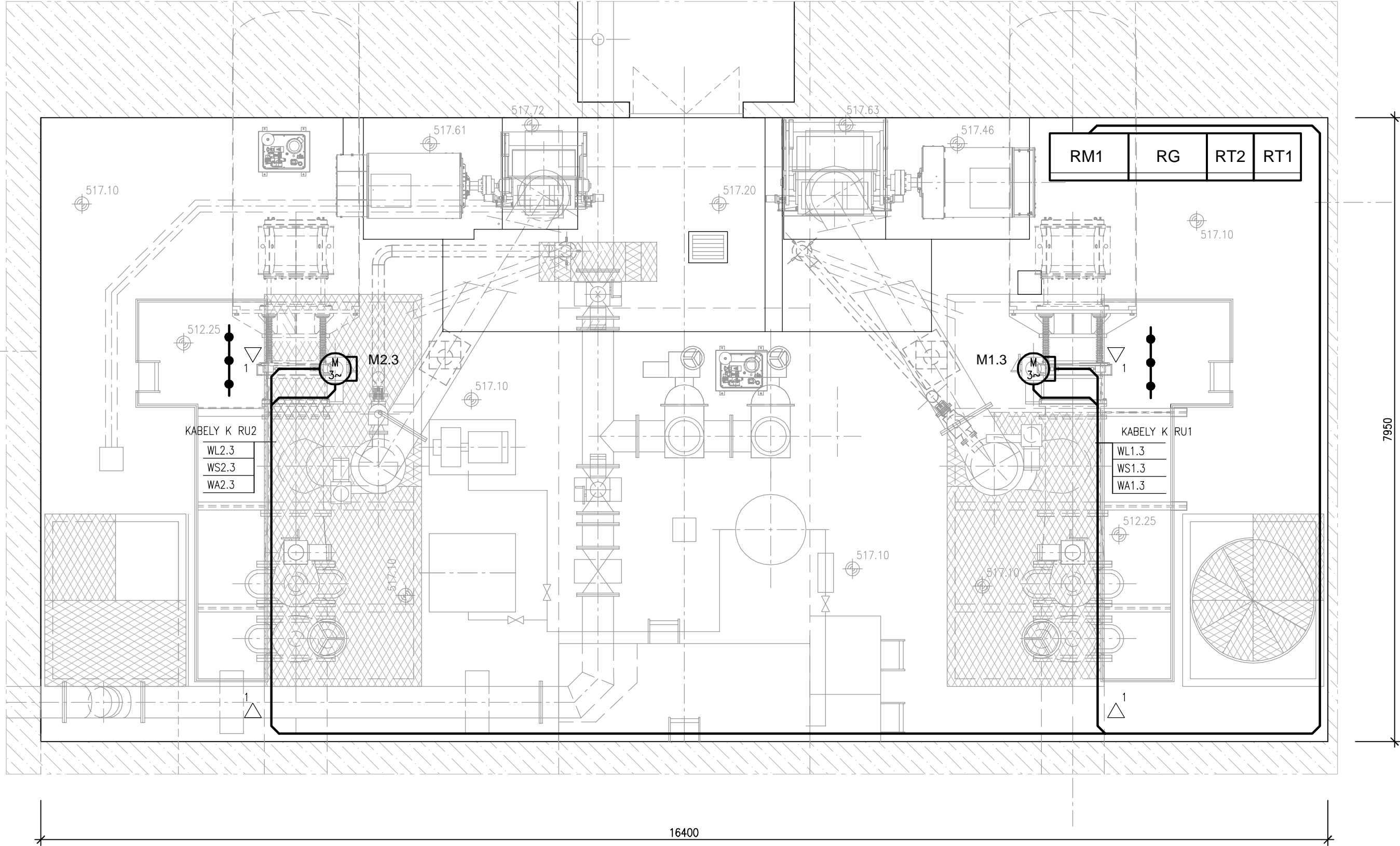


STROJOVNA VÝPUSTÍ (MVE)



NAPĚŤOVÉ SOUSTAVY : 3 PEN stř 50Hz 230/400V/TN-C
3 N PE stř 50Hz 230/400V/TN-C-S
2= 24V ss PELV

OCHRANA PŘED NEBEZPEČNÝM DOTYKEM NEŽIVÝCH ČÁSTÍ (DLE ČSN 33 2000-4-41):
- OCHRANA AUTOMATICKÝM ODPOJENÍM OD ZDROJE
- MALÝM NAPĚTÍM

LEGENDA



POZNÁMKA :
KABELY BUDOU V PROSTORU STROJOVNY V ULOŽENY VE STÁVAJÍCÍCH TRASÁCH, ZEJMÉNA NA ROŠTECH A V PLASTOVÝCH ŽLABECH S VÍKEM
KABELY VE VEDLEJŠÍCH TRASÁCH BUDOU ULOŽENY V PLASTOVÝCH ELEKTROINSTALAČNÍCH TRUBKÁCH
OCHRANNÉ POSPOJOVÁNÍ VE STROJOVNĚ BUDE DOPLNĚNO POSPOJOVÁNÍ NOVÉ TECHNOLOGIE

AQUATIS a.s. Botanická 834/56, 602 00 Brno		Tel: +420 541 554 111 Fax: +420 541 211 205		E-mail: info@aquatis.cz http://www.aquatis.cz	
Zodpovědný projektant ING. JOSEF MALÝ		Hlavní inženýr projektu ING. OLDŘICH NEUMAYER, CSc.		Vedoucí střediska ING. OLDŘICH NEUMAYER, CSc.	
Výpracoval ING. JOSEF MALÝ		Kontroloval ING. MILOSLAV KUPSKÝ		Zakázkové číslo 023125A	
Datum ČERVENEC, 2024		Stupeň dokumentace DVZ		Název souboru D2222_DISP0_VDZ.dwg	
Akce					
VD LUČINA - OPRAVA RU DN 700 - L + P D.2. TECHNOLOGICKÁ ČÁST D.2.2. PS 02 - TECHNOLOGICKÁ ČÁST ELEKTRO D.2.2.2. VÝKRESOVÁ ČÁST					
Příloha					
DISPOZICE STROJOVNY VÝPUSTÍ					
Měřítko 1:50		Číslo přílohy D.2.2.2.2.			
Objednatel POVODÍ VLTAVY, státní podnik					